

DU PONT DES CARMES AU PONT DUNANT

Paroles et Musique de Mathieu MARTINIE, Sébastien PERRIN et Georges GUYONNET

T° Beach Twist

F

INTRO

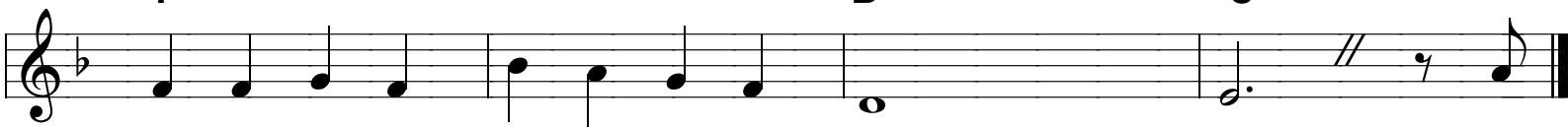
D#



F

Bb

C

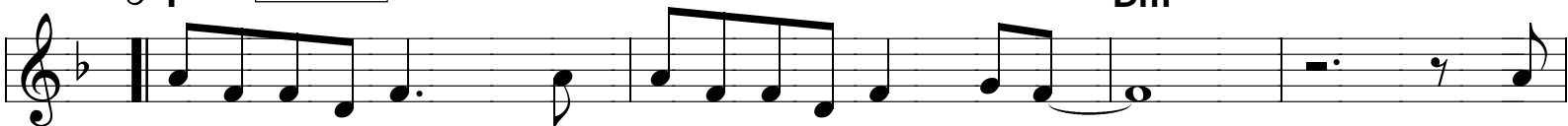


1. Moi

F

COUplet

Dm



par fois cer tain soir
par fois cer tain soir

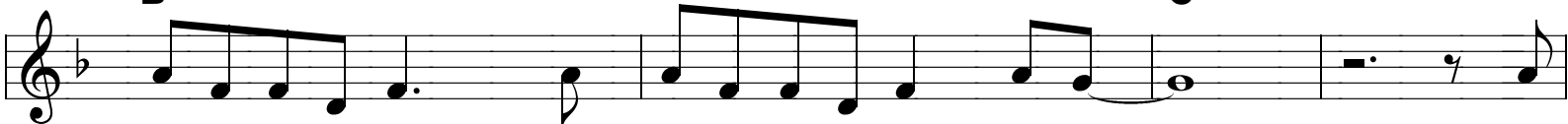
je tra vers' le brouillard
je dé boul' en ca val'

per du
pau mé

lar
j'vais

Bb

C



gué par ma mé moir'
no yer mon ca fard

je march' sur le trot toir
en quit tant le plu mard

con fus
do ré

qui
le

F

F7

Bb

Bbm



dit qu'il ne m'a ja mais vu
pre mier qui di ra : J'ai vu !

ar ri mé just' au coin d'la
dé cou vert ou bien re con nu !

a
a

F

C7

F

Bb

C



lors ce lui là les
lors ce lui là les

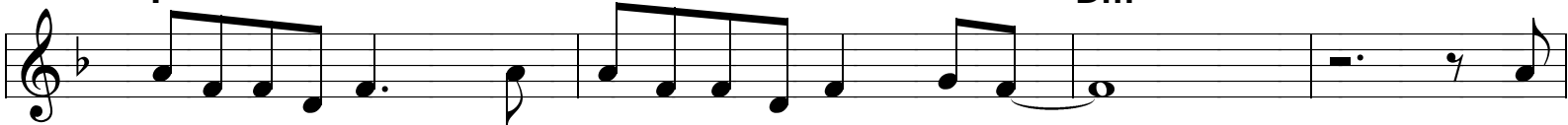
a mis !
co pains !

qu'il soit mau dit !
c'est un ma lin !

En
Ver

F

Dm



tre deux ré ver bère's
lain' A pol li nair'

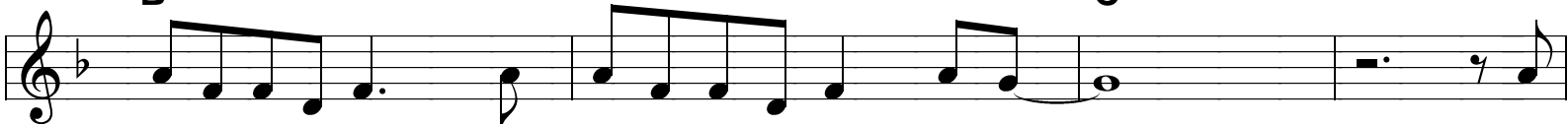
je Rim
fuis sous les bau dans l'at mos phère'

d'la nuit
c'est bien

je
des

Bb

C



cours vers la ri vière'
rim's a vec des vers

à des
l'heur' de la vill' en
pri ère's des co lère's

dor mie
très sain

à
en

DU PONT DES CARMES AU PONT DUNANT PAGE 2

F **F7** **B \flat** **B \flat m**

pein' si je crois' un pas sant
tre Ba luz' et la Mai rie

il n'y a pas un chat er rant un
du Pres by tèr' au quai d'Ri gny quel

F **C7** **F**

ra fiot m'attend sur les quais
beau vo yag' moi j'au rai fait

pour em bar quer DU PONT DES
un' drôl' d'i dée !

REFRAIN

F **A7/E** **Dm** **Dm/C**

CARM'S AU PONT DU NANT al lons na
CARM'S AU PONT DU NANT sur la Cor

Gm **Gm/F** **C7/E**

vi guer en des chan tant a vec des
rèz' en des cen dant nous i rons

F **F5aug** **B \flat**

po ét's des a mis un peu pi
chas ser l'en ne mi mais sans nos

¹ **G7** **C7**

rat's un peu ban dits DU PONT DES

² **Gm7** **C7** **F**

chiens sans nos fu sils 2. Moi